

«Δυσκολίες μάθησης και
αυτορρύθμισης...
Α! κοίτα ένας σκίουρος»

Μπότσας Γεώργιος
Σχολικός Σύμβουλος



Αυτορρύθμιση και Εκτελεστικές Λειτουργίες (σχέση)



- Εμπλέκουν στοχοκατευθυνόμενες και προσανατολισμένες στο μέλλον ενέργειες.
- Εμπλέκουν τη διατήρηση ενεργειών στο χρόνο για να επιτευχθούν οι στόχοι.
- Περιλαμβάνουν την επίλυση προβλημάτων ως μέρος αυτών των στοχοκατευθυνόμενων ενεργειών.
- Περιλαμβάνουν αντίστοιχες νοητικές διεργασίες όπως: αναστολή, αντίσταση στη διάσπαση, αυτογνωσία, εργαζόμενη μνήμη, έλεγχο του θυμικού και αυτό-κινητοποίηση.

Barkley, 2012

Αυτορρύθμιση και Εκτελεστικές λειτουργίες (διαφορές)



- Δεν συμπίπτουν.
- Οι Εκτελεστικές λειτουργίες προϋποθέτουν λογική σκέψη. Σε αυτό συμπίπτουν με την Αυτορρύθμιση υψηλού επιπέδου
- Η Αυτορρύθμιση που δεν απαιτεί λογική σκέψη (ρύθμιση θυμικού, προσοχή...) δεν συμπίπτει με τις Εκτελεστικές λειτουργίες.

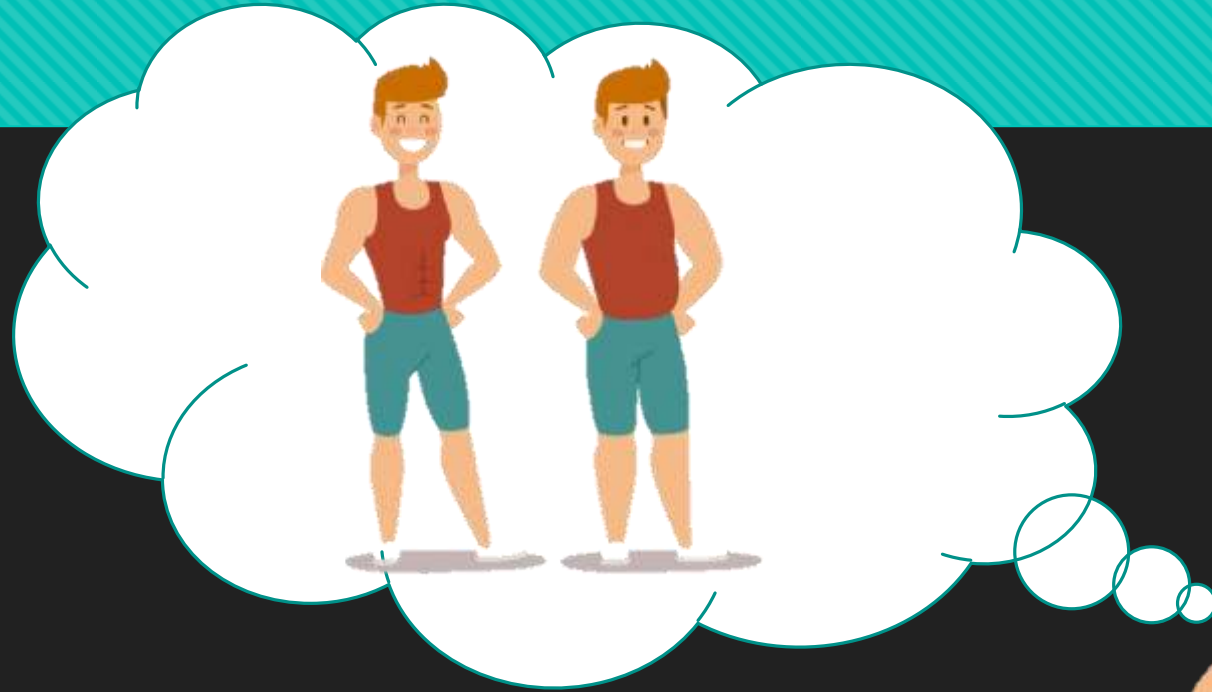
Αυτορρύθμιση



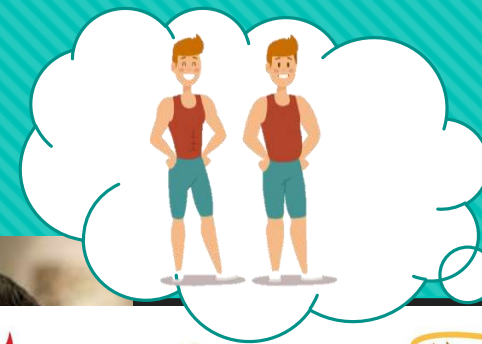
Αυτορρύθμιση



Αυτορρύθμιση



Αυτορρύθμιση



- Αυτό – επίγνωση / αυτογνωσία
- Αναστολή
- Εκτελεστική προσοχή
- Λεκτική αυτό-καθοδήγηση
- Μη λεκτική εργαζόμενοι
- Επίλυση προβλήματος
- Αυτό-κινητοποίηση



Αυτορρύθμιση - Ορισμός



- Η **Αυτορρύθμιση** μπορεί να οριστεί ως:
 - κάθε ενέργεια που ένα άτομο κατευθύνει προς τον εαυτό του
 - για να μεταβάλλει τις μεταγενέστερες συμπεριφορές του από αυτά που αλλιώς θα έκανε
 - για να αλλάξει την πιθανότητα μια μελλοντικής συνέπειας.

Αυτορρύθμιση



- Η αυτορρύθμιση αναφέρεται σε αρκετές **σύνθετες διαδικασίες** που επιτρέπουν στα παιδιά **να ανταποκρίνονται** κατάλληλα στο περιβάλλον (Bronson, 2000).
- Τα παιδιά θα πρέπει **να ερμηνεύσουν** ό,τι βιώνουν και οι πληροφορίες (ερμηνείες) αυτές θα χρησιμοποιηθούν ώστε **να διαχειριστούν** σκέψεις, συναισθήματα και συμπεριφορές (Blair & Diamond, 2008).
- Οι αυτορρυθμιζόμενοι μαθητές είναι **προσεκτικοί, επικεντρωμένοι** σε αυτό που κάνουν και **παραγωγικοί – επιτυχημένοι**.

Διαχείριση του χρόνου

Νήπια

Τώρα

Παιδιά

6 -24 ώρες

Έφηβοι

2 – 5 ημέρες

Νέοι

1 – 3 εβδομάδες

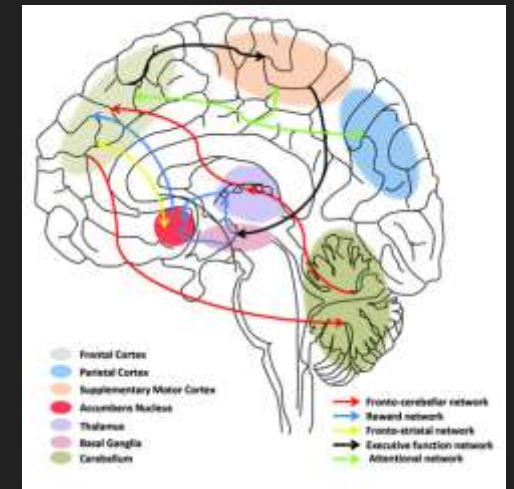
Νέοι +

8 -12 εβδομάδες

Δίκτυα προσοχής



- Ετοιμότητα
- Προσανατολισμός
- Εκτελεστικός έλεγχος



Αυτορρύθμιση & Προσοχή



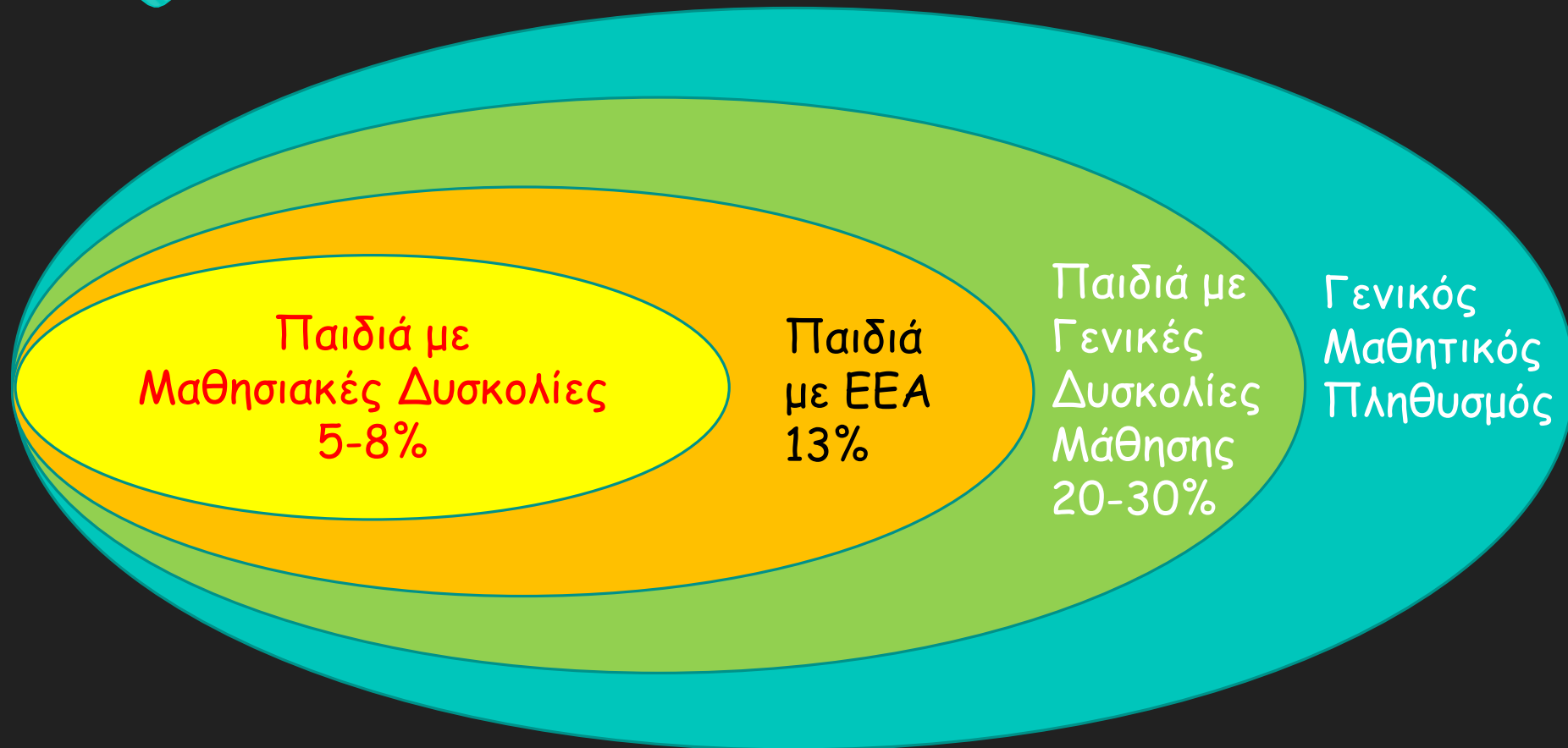
- Οι Ruff & Rothbart (1996) θεωρούν την **προσοχή** μέρος της ευρύτερης δομής της **αυτορρύθμισης**.
- Δίνουν έμφαση στην προσοχή, περιλαμβανομένου του ανασταλτικού ελέγχου, των στρατηγικών επίλυσης προβλημάτων, της εργαζόμενης μνήμης και της αυτό-παρακολούθησης.

Εκτελεστική προσοχή & σχολείο



- **Εκτελεστική προσοχή** είναι η ικανότητα να διαχειριστεί κάποιος την προσοχή απέναντι σε αυτό-καθοδηγούμενους στόχους, για το σχεδιασμό και την επίλυση ενός προβλήματος.
- Η εκτελεστική προσοχή και ο σκόπιμος έλεγχος είναι **κρίσιμες** δεξιότητες για την επιτυχία στο σχολείο

Κατανομή των δυσκολιών μάθησης



Ορισμός των Μαθησιακών Δυσκολιών



- «Οι Μαθησιακές Δυσκολίες είναι ένας γενικός όρος που αναφέρεται σε μια **ανομοιογενή ομάδα διαταραχών** οι οποίες εκδηλώνονται με **σημαντικές δυσκολίες** στην πρόσκτηση και χρήση ικανοτήτων ακρόασης, ομιλίας, ανάγνωσης, γραφής, συλλογιστικής ή μαθηματικών ικανοτήτων.
- Οι διαταραχές αυτές είναι **εγγενείς** στο άτομο και αποδίδονται σε **δυσλειτουργία του κεντρικού νευρικού συστήματος** και μπορεί να υπάρχουν σε **όλη τη διάρκεια της ζωής**. Προβλήματα σε συμπεριφορές αυτοελέγχου, κοινωνικής αντίληψης και κοινωνικής αλληλεπίδρασης μπορεί να συνυπάρχουν με τις Μαθησιακές Δυσκολίες, αλλά **δε συνιστούν** από μόνα τους Μαθησιακές Δυσκολίες.
- Αν και οι Μαθησιακές Δυσκολίες μπορεί να εμφανίζονται μαζί με άλλες καταστάσεις μειονεξίας (π.χ. αισθητηριακή βλάβη, νοητική καθυστέρηση, σοβαρή συναισθηματική διαταραχή) ή με εξωτερικές επιδράσεις, όπως οι πολιτισμικές διαφορές, η ανεπαρκής ή ακατάλληλη διδασκαλία, **δεν είναι το άμεσο αποτέλεσμα αυτών** των καταστάσεων ή επιδράσεων»

(Hammill, 1990).

ΔΕΠ-Υ



- Η **Διαταραχή Ελλειμματικής Προσοχής με Υπερκινητικότητα** (ΔΕΠ-Υ) περιγράφεται ως μια νευροβιολογικής φύσης χρόνια διαταραχή της συμπεριφοράς που χαρακτηρίζεται από ακατάλληλα επίπεδα **προσοχής, υπερκινητικότητας** και **παρορμητικότητας**.
- 3% - 7% του μαθητικού πληθυσμού
- **Ετερογενής** πληθυσμός

ΔΕΠ-Υ (Τύποι)



○ Κυρίως Απρόσεκτος

- Αργή ανταπόκριση & περισσότερες δυσκολίες μάθησης, προβλήματα εργαζόμενης μνήμης



○ Κυρίως Υπερκινητικός – Παρορμητικός

- Περισσότερα προβλήματα συμπεριφοράς



○ Συνδυασμένος

- Μεγαλύτερη διάσπαση & περισσότερα κοινωνικά προβλήματα



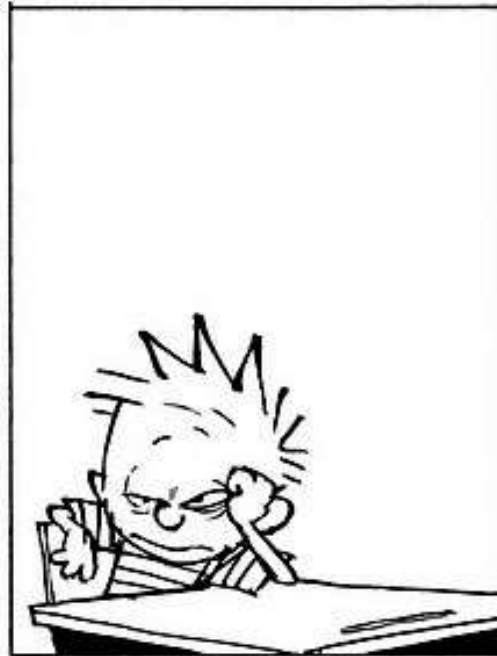
ΔΕΠ-Υ, ΜΔ και προσοχή



ΔΕΠ-Υ, ΜΔ και προσοχή



TheDragonflyForest.blogspot.com



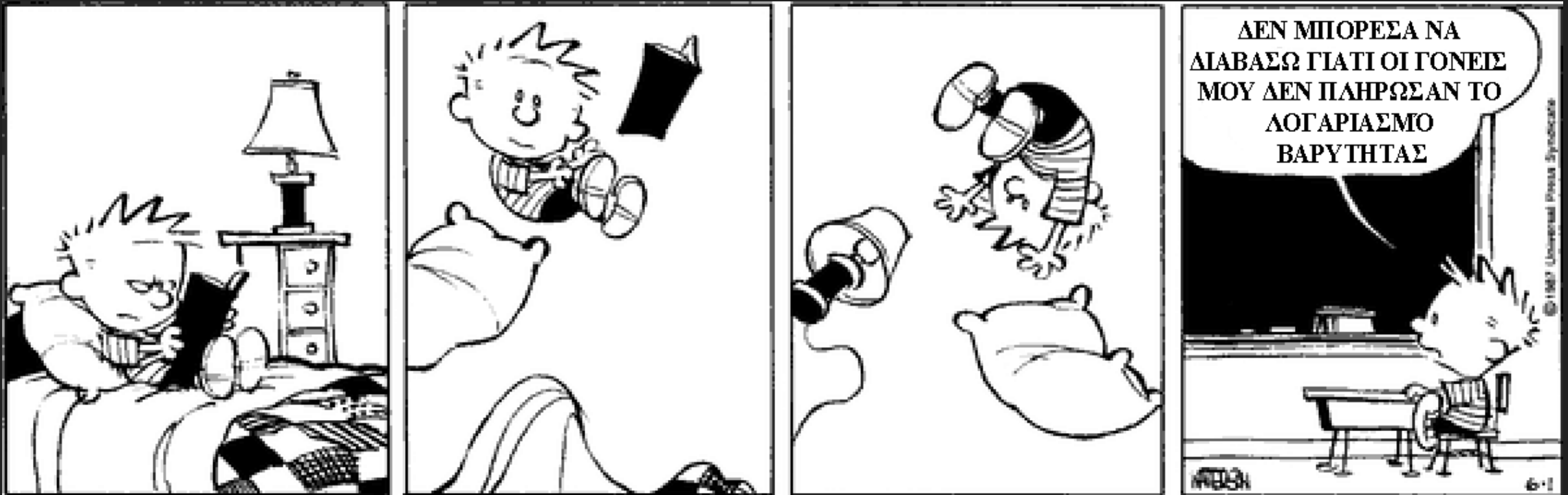
© 1983 Watterson/Distributed By Universal Uclick



Facebook.com/TheDragonflyForest



ΔΕΠ-Υ, ΜΔ και διαχείριση χρόνου



ΔΕΠ-Υ



- Γνωστική ανάπτυξη
 - **10% - 50% παρουσιάζει Ειδικές Μαθησιακές Δυσκολίες**
 - Εργαζόμενη μνήμη
 - Εκτελεστικές λειτουργίες
 - Γνωστικές και κοινωνικές δεξιότητες
 - Παρακολούθηση λαθών
- Αυτορρύθμιση

ΔΕΠ-Υ, εκτελεστικές λειτουργίες, αυτορρύθμιση και προσοχή



- Τα ελλείμματα στις εκτελεστικές λειτουργίες επιβαρύνουν τα παιδιά με ΔΕΠ-Υ ως προς
 - την εγρήγορση
 - την ικανότητα αντίστασης σε διασπαστικά ερεθίσματα
 - την ικανότητα μετάθεσης από το ένα ερέθισμα στο άλλο
 - την εναλλαγή της προσοχής μεταξύ δραστηριοτήτων που βρίσκονται σε εξέλιξη ταυτόχρονα
 - στη γνωστική ευελιξία

Tannock et al., 2007; Goldberg, 2001

Αυτό βλέπει ο Νικόλας



Αυτό όμως βλέπουν όλοι
οι άλλοι



ΔΕΠ-Υ, εκτελεστικές λειτουργίες, αυτορρύθμιση και προσοχή



- Όλα τα παραπάνω επηρεάζουν την αναστολή ενεργειών, λέξεων, σκέψεων και συναισθημάτων που είναι είτε κοινωνικά ακατάλληλα για την περίσταση ή ασυνεπή με τους στόχους του παιδιού
- Άρα η αυτορρύθμιση που σχετίζεται με τις εκτελεστικές λειτουργίες θα μπορούσε να αποτελεί τη διέξοδο στη στήριξη των παιδιών με ΔΕΠ-Υ
- Τι χρειάζεται;

Ψυχραιμία και στήριξη



Στρατηγικές στήριξης της αυτορρύθμισης



- Μοντελοποίηση
- Χρήση νύξεων και στοιχείων ειδοποίησης
- Πλέγμα προσδοκιών
- Σύστημα κινήτρων
- Καθημερινό πρόγραμμα δουλειάς και διαχείρισης χρόνου
- Ανάπτυξη ρουτίνων εργασίας
- Αυτό-καθοδήγηση
- Γραφική οργάνωση

Ααα ένας σκίουρος



Ευχαριστώ
πολύ για την
προσοχή σας